

световая планка - рассеиватель опаловый - прямой рассеянный свет

Корпус из крутильно-жесткого профилированного стального листа; «приталенный» вдоль; профилированная верхняя часть образует канал для провода с защитной оболочкой до 5 x1,5 кв.мм; Цвет корпуса белый стандартный для электротехники RAL 9016; свободный поток света; Подключение к сети через 3-полюсную присоединительную клемму втычного контакта..

параметры

номер заказа	16172014100
код EAN	4020863322688
номер таможенного тарифа	94051190
Знак прохождения контроля	IP 20, класс защиты I, испытания на воспламенение 850°C, F, MM, Indoor, CE
Степень ударпрочности IK	IK06
Температура окружающая	ta 25°C
Гарантийный срок	5 лет

электротехника

Балласт	Электронный драйвер (1 штука)
Мощность системы	35W
сетевое напряжение	230V/50Hz
автоматический предохранитель (пусковой ток)	15 штук/B10, 25 штук/B16, 26 штук/C10, 42 штук/C16
класс энергосбережения/Источник света	C

Оптика

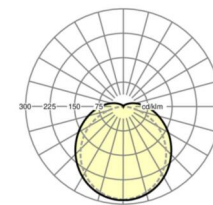
Оснастка	LED, цветопередача/оттенок света CRI ≥ 80 / 3000K
Допуск для координаты цветности (MacAdam)	3SDCM
Номинальный световой поток	3902lm
Срок службы LED	50000h L80/B10 (Tq 25°C)
светоотдача светильников	112lm/W
UGR поп./вдоль	26.9 / 24.7

Механика

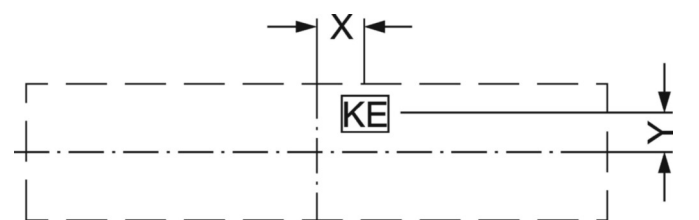
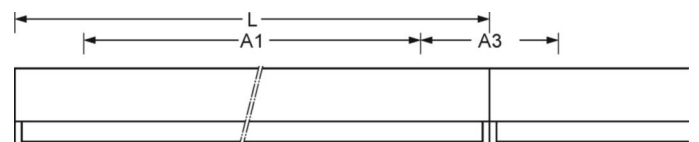
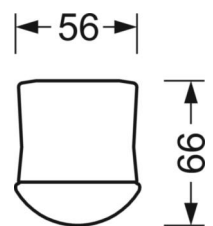
цвет корпуса	белый стандартный для электротехники RAL 9016
размеры (LxWxH/DxH)	1140mm x 56mm x 66mm
вес (нетто)	1.64kg
Cable entry KE (X/Y)	0mm/0mm
Вид монтажа	Потолочная одиночная установка, Монтаж потолочных магистралей, установка отдельных светильников на подвесе, установка на стене, установка на мебели, встройка в мебель

DEEP-LINK

<https://www.regiolux.de/ru/article/16172014100>



Ссылка	LED 3800lm 830
ηLB	100 %
Φ ↓/↑	92 % / 8 %
UGR поп./вдоль	26.9 / 24.7



размеры

L	1140 mm	Длина
B	56 mm	Ширина
H	66 mm	Высота
A1	700 mm	Расстояние между точками крепежа при одиночной установке
A3	440 mm	Расстояние между точками крепежа между светильниками в световой п
X	0 mm	Расстояние от ввода проводов до середины светильника по оси X (вдо
Y	0 mm	Расстояние от ввода проводов до середины светильника по оси Y (поп
